

W NUMERZE:

Remonty zasobów
Spółdzielni



Str. 2

10 urodziny przedszkola
„Madzik Place”



Str. 3

CZAD - cichy zabójca

CZAD
CICHY ZABÓJCA!

Str. 4-6

CZAD – CICHY ZABÓJCA



Czad i ogień
OBUDŹ CZUJNOŚĆ

co czwarty POLAK MYŚLI,
ŻE CZAD MOŻNA ROZPOZNAĆ
PO ZAPACHU LUB DYMIE



CZADU **NIE WIDAĆ**

CZADU **NIE SŁYCHAĆ**

CZADU **NIE CZUĆ**

O czadzie, jego powstawaniu, zagrożeniach jakie ze sobą niesie, a także środkach ostrożności i metodach zapobiegania jego powstawaniu przeczytacie Państwo w tym numerze.

Str. 4-6

**SZCZELNE MIESZKANIE SPRZYJA POWSTAWANIU
TLENKU WĘGLA, MOŻE DOPROWADZIĆ DO ŚMIERCI**



Brak dopływu świeżego powietrza - szczelne okna 1 brak kratki wentylacyjnej w drzwiach łazienki 2 szczelne drzwi do mieszkania 3 zamknięta kratka wentylacyjna w pomieszczeniu 4 niedrożny przewód kominowy 5 prowadzi do powstawania tlenku węgla, który przyczyni się do **TWOJEJ ŚMIERCI**.

REMONTY ZASOBÓW SPÓŁDZIELNI

W bieżącym roku kalendarzowym Spółdzielnia realizuje liczne remonty zarówno na zewnątrz, jak i wewnątrz budynków. Wykonywane są również roboty w terenach. Wszystkie prace prowadzone są zgodnie z zatwierdzonym przez Radę Nadzorczą na ten rok planem oraz według przyjętych harmonogramów, mimo globalnych problemów z dostępnością materiałów budowlanych. Czas oczekiwania na niektóre z nich wynosi nawet kilka miesięcy (!). Istotnym problemem, z którym Spółdzielnia musi się mierzyć są też dynamicznie rosnące ceny surowców i materiałów, a także utrzymujące się braki kadrowe w branży budowlanej, jednak dotychczas nie wpłynęły one znacząco na realizację prac.

Do najistotniejszych prowadzonych obecnie robót należą: ocieplenie ścian szczytowych budynku Piastów 9 i Chrobrego 37, remont elewacji budynku Chrobrego 32, przebudowa ścian osłonowych ciągu komunikacyjnego budynku Chrobrego 43, czy remont dachów budynków Tysiąclecia 6 i Armii Krajowej 289.

Wewnątrz budynków trwają prace: remont korytarzy lokatorskich w budynku Piastów 5, wymiana częściowa pionów kanalizacyjnych w budynkach Ułańska 7 i Tysiąclecia 47, wymiana ciepłomierzy lokalowych w budynkach Zawiszy Czarnego 2 i 9, a także drobne roboty remontowe w mieszkaniach zakwalifikowane do planu.

Do najważniejszych zakończonych na ten rok prac należą: inwestycja, o której pisaliśmy szerzej w poprzednim numerze – montaż instalacji fotowoltaicznych na dachach budynków Chrobrego 9, Chrobrego 38, Tysiąclecia 47 i Piastów 24, remont korytarzy lokatorskich w budynkach Piastów 3 i Ułańska 9, wymiana



Chrobrego 43 - przebudowa ścian ciągu

częściowa pionów kanalizacyjnych w budynkach Tysiąclecia 19, 21, 88, Chrobrego 2, 31, Ułańskiej 7 i Piastów 16, wymiana drzwi wyjścia z korytarzy lokatorskich na klatkę awaryjną na drzwi aluminiowe w budynkach Tysiąclecia 21, Tysiąclecia 78 i Chrobrego 31, remont dźwigów w budynkach Tysiąclecia 6, Chrobrego 9 i Chrobrego 43, wykonanie domofonów w korytarzach lokatorskich budynków Tysiąclecia 88, Chrobrego 2, Ułańskiej 11, Piastów 22 i 24, remont elewacji budynku Armii Krajowej 295, a także remont schodów zewnętrznych na płytę budynku Zawiszy Czarnego 10.

Na bieżąco prowadzone są też roboty, których przeprowadzenie jest niezbędne dla zapewnienia bezpieczeństwa naszych mieszkańców.



Zawiszy Czarnego 10 - remont schodów zewnętrznych



Chrobrego 32 - remont elewacji



Chrobrego 37 - termomodernizacja ściany szczytowej



Piastów 9 - termomodernizacja ściany szczytowej



Piastów 3 - remont korytarzy lokatorskich

10 urodziny przedszkola „Madzik Place”

Dziesięć lat temu, w dniu 5 września 2011 roku, w poniedziałek, otworzyliśmy podwoje naszego przedszkola przy ulicy Zawiszy Czarnego 8, „Madzik Place Kindergarten”, które w społecznej świadomości zyskało przydomek „Przedszkola nad Biedronką”.

Z mojej perspektywy - dyrektora przedszkola - ta dekada obfituje we wspomnienia o czasie dynamicznym, pełnym nadziei i poczucia, że robimy coś naprawdę dobrego.

Z dniem 5 września 2011 roku wiążą się nietypowe wspomnienia - otóż po pierwsze remontowaliśmy dosłownie do ostatniej chwili, potem komisja z sanepidu nie mogła przybyć na odbiór lokalu w umówionym terminie, lecz dopiero dwa dni później, natomiast w piątek poprzedzający poniedziałek otwarcia okazało się, że krzeselka dla dzieci nie dojadą, więc przedszkolaki maszerowały poniedziałek do przedszkola każde ze swoim krzeselkiem...

Miniony czas otula te wspomnienia sentymentem. Cały okres remontowy, zmagania z uzyskaniem przeróżnych zezwoleń, zgód, dotrzymaniem terminów i wszelkie w tym okresie karkołomne rozwiązania i decyzje pozwala dzisiaj widzieć w skróconej postaci jako „im trudniej, tym piękniej” – i faktycznie, czas zatarł niemiłe wrażenia, pozostawiając we wspomnieniach poczucie sukcesu.

Doceniamy.

Dzisiaj, oglądając się wstecz, widzimy około dwie setki przedszkolaków, które mieliśmy zaszczyt gościć, a imię każdego z dzieci zapisane jest w naszych sercach na zawsze. One same nas już czasem nie rozpoznają na ulicy, ale rodzice owszem - ich pozdrowienie, spojrzenie, i komentarz, że nasze przedszkole było czymś najlepszym, co przytrafiło się ich dziecku, są dla nas najpiękniejszą zapłatą i motywacją do dalszej pracy. Widzimy naszych kochanych nauczycieli, panie i panów, instruktorów, terapeutów, i wszystkich którzy choć na chwilę zagościli u nas i wzbogacili naszą społeczność swoją osobowością.

Doceniamy.



Dziękujemy za wsparcie, przede wszystkim Zarządowi i pracownikom SM Piast, przy których czujemy się „jak w domu”, służbom i instytucjom tak bardzo pomocnym przy rejestracji i uruchomieniu przedszkola, panu Grzesiowi i nieodżałowanej „Figlarni” za podążanie za marzeniem „ramię w ramię”.

Doceniamy.

Z perspektywy osoby, która jest z nami od pierwszego dnia, pani nauczycielki Marzeny Otawa, wygląda to tak:

„Praca w Przedszkolu Madzik Place Kindergarten jest moim strzałem w dziesiątkę. Od pierwszego dnia współpracy z panią dyrektorką, jeszcze przed otwarciem placówki, byłam zachwycona ideą i nowoczesnym podejściem do kwestii nauczania, wychowania i opieki nad dziećmi, jakże odmiennym od znanych mi do tej pory, tradycyjnych form wychowania przedszkolnego. Początki mojej pracy wypełnione były atmosferą serdeczności i otwartości na nowe rozwiązania. Spotkałam tu cenionych specjalistów, metodyków, nauczycieli. Wraz z nimi, rodzicami i dziećmi stworzyliśmy społeczność darzącą się szacunkiem i zaufaniem. Budowaliśmy to przedszkole od podstaw. Te pozytywne doświadczenia były dla mnie motorem do dalszego rozwoju - rosła moja pasja do pracy z dziećmi i chęć do podnoszenia swoich kwalifikacji. Dzisiaj, po 10 latach, nasze przedszkole, dzięki cudownej współpracy wszystkich pracowników, pani dyrektorki i lokalnej społeczności jest dla mnie miejscem, w które wierzę, które podąża za każdym dzieckiem, któremu z całą pewnością może zaufać rodzic szukający dobrego przedszkola dla swojego dziecka.”

Życzymy sobie, ale też obecnym i przyszłym rodzicom, którzy zawierzą nam swoje pociechy, co najmniej kolejnych dziesięciu lat istnienia, abyśmy stawali się z czasem coraz lepsi, a miejsce, które stworzyliśmy, było miejscem radości i wytchnienia i dla dzieci, i dla ich opiekunów, a także jednym z najlepszych miejsc pracy.

Jolanta Wietecha
Dyrektorka przedszkola
Madzik Place Kindergarten

CZAD - CICHY ZABÓJCA

NIE DLA CZADU



wietrz pomieszczenia, w których korzystasz z term i pieców gazowych



zainstaluj czujnik czadu

OBJAWY ZATRUCIA TLENKIEM WĘGLA

- 
nie zasłaniaj kratki wentylacyjnych
- 
sprawdź szczelność przewodów kominowych
- 
sprawdź wentylację, zwłaszcza łazienek

112



W każdym przypadku natychmiast zadzwoń po pomoc lekarską!



- zaburzenia koncentracji, zawroty głowy, ból głowy
- osłabienie
- wymioty, drgawki, zwolniony oddech
- zaburzenia tętna

rbc.gov.pl
@RCB_RP
@rządowecentrumbezpieczenstwa
@rcbgovpl
RCB | Rządowe Centrum Bezpieczeństwa

Skąd się bierze czad i dlaczego jest tak niebezpieczny?

Czad (tlenek węgla) jest gazem silnie trującym, bezbarwnym i bezwonny, nieco lżejszym od powietrza, co powoduje, że łatwo się z nim miesza i w nim rozprzestrzenia. Powstaje w wyniku niepełnego spalania wszelkich paliw – gazu, paliw płynnych i stałych – spowodowanego brakiem odpowiedniej ilości tlenu, niezbędnej do pełnego spalania. Może to wynikać z braku dopływu świeżego (zewnątrznego) powietrza do urządzenia, w którym następuje spalanie albo z powodu zanieczyszczenia, zużycia lub złej regulacji palnika gazowego, a także przedwczesnego zamknięcia paleniska pieca lub kuchni. Jest to szczególnie groźne w mieszkaniach, w których okna są szczelnie zamknięte lub uszczelnione na zimę. Czad powstaje także często w czasie pożaru. Niebezpieczeństwo zezadzenia wynika z faktu, że tlenek węgla jest gazem niewyczuwalnym zmysłami człowieka. W układzie oddechowym człowieka tlenek węgla wiąże się z hemoglobina krwinek 250 razy szybciej niż tlen, blokując dopływ tlenu do organizmu.

Stwarza to poważne zagrożenie dla zdrowia i życia człowieka. Następstwem ostrego zatrucia może być nieodwracalne uszkodzenie ośrodkowego układu nerwowego, niewydolność wieńcowa i zawał albo nawet natychmiastowa śmierć.

Co zrobić, aby uniknąć zezadzenia?

Podstawową przyczyną zatrucia są zamknięte, szczelne okna. Powoduje to powstawanie tlenku węgla w procesie niepełnego spalania paliwa i utrudnienia odpływ spalin. Tyle spalin wypłynie przez komin ile świeżego powietrza napłynie do pomieszczenia z zewnątrz. Zatem przede wszystkim należy zapewnić możliwość stałego dopływu świeżego powietrza do paleniska (pieca gazowego, kuchni gazowej,) oraz swobodny odpływ spalin.

Należy więc:

- **uchylić okno** w mieszkaniu gdy korzysta się z jakiegokolwiek źródła ognia (pieca gazowego z otwartą komorą spalania, kuchni gazowej lub węglowej),
- **nie zasłaniać kratki wentylacyjnych i otworów nawiewnych,**
- zadbać o drożność przewodów spalinowych i wentylacyjnych, a więc:
 - nie dokonywać podłączenia urządzeń grzewczych do przewodów kominowych bez wymaganej opinii kominiarskiej,
 - użytkować sprawne techniczne urządzenia, w których odbywa się proces spalania, zgodnie z instrukcją producenta: kontrolować stan techniczny urządzeń grzewczych,
 - stosować urządzenia posiadające stosowne dopuszczenia w zakresie wprowadzenia do obrotu; w sytuacjach

wątpliwych należy żądać okazania wystawionej przez producenta lub importera urządzenia tzw. deklaracji zgodności, tj. dokumentu zawierającego informacje o specyfikacji technicznej oraz przeznaczeniu i zakresie stosowania danego urządzenia,

- **w przypadku wymiany okien na nowe, sprawdzić poprawność działania wentylacji, ponieważ nowe okna są najczęściej o wiele bardziej szczelne w stosunku do wcześniej stosowanych w budynku i mogą pogarszać wentylację,**
- systematycznie sprawdzać ciąg powietrza, np. poprzez przykładanie kartki papieru do otworu, bądź kratki wentylacyjnej; jeśli nic nie zakłóca wentylacji, kartka powinna przywrzeć do wyżej wspomnianego otworu lub kratki,
- **często wietrzyć pomieszczenie, w których odbywa się proces spalania (kuchnie, łazienki wyposażone w termy gazowe), a najlepiej zapewnić, nawet niewielkie, rozszczelnienie okien.**
- **nie bagatelizować objawów duszności, bólów i zawrotów głowy, nudności, wymiotów, oszłomienia, osłabienia, przyspieszenia czynności serca i oddychania, gdyż mogą być sygnałem, że ulegamy zatruciu czadem; w takiej sytuacji należy natychmiast przewietrzyć pomieszczenie, w którym się znajdujemy i zasięgnąć porady lekarskiej.**

W trosce o własne bezpieczeństwo, warto rozważyć zamontowanie w domu czujek dymu i gazu. Koszt zamontowania takich czujek jest niewspółmiernie niski do korzyści, jakie daje zastosowanie tego typu urządzeń.

Jak pomóc przy zatruciu tlenkiem węgla?

- należy natychmiast zapewnić dopływ świeżego, czystego powietrza, otwierając okna, a w skrajnych przypadkach wybijając szyby w oknie,
- wynieść osobę poszkodowaną w bezpieczne miejsce, jeśli nie stanowi to zagrożenia dla zdrowia osoby ratującej; w przypadku istnienia takiego zagrożenia pozostawić do przybycia służb ratowniczych,
- wezwać służby ratownicze (pogotowie ratunkowe 999, straż pożarna 998 lub 112),
- jeżeli osoba poszkodowana nie oddycha, ma zatrzymaną akcję serca, należy natychmiast zastosować sztuczne oddychanie, np. metodą usta – usta oraz masaż serca,
- nie wolno wpadać w panikę, kiedy znajdziemy dziecko lub dorosłego z objawami zaburzenia świadomości w kuchni, łazience lub garażu; należy jak najszybciej przystąpić do udzielania pierwszej pomocy.

Gdy poczujesz gaz:

- zawiadom jak najszybciej pogotowie gazowe – tel. 992 i administrację,
- powiadom sąsiadów,
- nie włączaj światła ani żadnych urządzeń elektrycznych,
- nie zapalaj zapalek ani zapalniczek,
- zamknij zawór gazu w mieszkaniu,
- otwórz szeroko okno,
- wyjdź na zewnątrz budynku.

Bezpieczne użytkowanie gazowych grzejników wody przepływowej:

Gaz jest szeroko rozpowszechnionym nośnikiem energii, stosowanym powszechnie w gospodarstwach domowych. Szczelność instalacji gazowej jest dla każdego oczywistym warunkiem bezpiecznego użytkowania gazu, gdyż jego mieszanina z powietrzem grozi wybuchem. Większość użytkowników gazu nie wie jednak kiedy może pojawić się zagrożenie zatruciem tlenkiem węgla (potocznie zwanym czadem). Każdego roku, z powodu zatrucia tlenkiem węgla pochodzącym z gazowych grzejników wody przepływowej, umiera w Polsce ok. 100 osób, a kilka razy więcej ulegają zatruciu wymagającym hospitalizacji. Przeważająca większość wypadków śmiertelnych, średnio około 85% rocznie, zdarza się między 1 listopada a 31 marca, a więc w porze chłodnej. Przyczyną tego są zamknięte, szczelne okna. Można łatwo zapobiec powstawaniu tlenku węgla i jego przenikaniu do mieszkań, spełniając cztery podstawowe warunki bezpiecznego użytkowania urządzeń spalających gaz.

Są to: 1) prawidłowa instalacja, 2) stały dopływ świeżego powietrza, 3) swobodny odpływ spalin, 4) właściwa eksploatacja zapewniająca dobry stan techniczny urządzenia gazowego.

Prawidłowa instalacja:

Zainstalowania lub wymiany piecyka gazowego może dokonać jedynie uprawniony specjalista, zgodnie z instrukcją producenta. Wykonywanie prac instalacyjnych i regulacyjnych przez osobę nieuprawnioną może stworzyć zagrożenie dla zdrowia i życia mieszkańców. Takie same wymagania, co do prac instalacyjnych i regulacyjnych dotyczą kucharek gazowych. Kuchenka powinna znajdować się jak najbliżej wywiewnej kratki wentylacyjnej, a stanowiska pracy powinny być usytuowane między oknem a kucharką, tak, aby nad nimi następował przepływ świeżego powietrza. Zgodnie z art. 62 Ustawy Prawo Budowlane instalacja gazowa powinna być sprawdzana co najmniej raz w roku. Kontrola powinna być przeprowadzana przez osoby uprawnione, a obowiązek poddania obiektu kontroli spoczywa na właścicielu lub zarządcy.

Stały dopływ świeżego powietrza:

Stały dopływ świeżego (zewnętrznego) powietrza do urządzenia, w którym następuje spalanie gazu ma podstawowe znaczenie. Brak dopływu świeżego powietrza powoduje niedobór tlenu. Wynikiem tego niedoboru jest niepełne spalanie i powstawanie tlenku węgla. Następuje to wówczas, gdy okna mieszkania są szczelnie zamknięte. Stały dopływ powietrza do mieszkania jest również warunkiem niezbędnym swobodnego odpływu spalin. W związku z tym należy pamiętać, aby przed każdą kąpielą dobrze przewietrzyć łazienkę, szczelne okna były wyposażone w nawiewniki powietrza, a podczas kąpieli uchylone było okno w mieszkaniu lub lufcik. Zasłanianie krat wentylacyjnych, zarówno nawiewnej w drzwiach do łazienki, jak i wywiewnej na wlocie do przewodu wentylacyjnego grozi śmiertelnym zatruciem. Podczas kąpieli nie należy używać innych urządzeń służących do spalania gazu, jak kuchenka gazowa, piekarnik, bowiem powodują one zmniejszenie ilości tlenu w mieszkaniu, co sprzyja niepełnemu spalaniu gazu. Kąpiel w łazience, połączona z kilkakrotnym włączaniem i wyłączaniem piecyka gazowego, powinna trwać możliwie krótko. Należy zwrócić uwagę na jeszcze jeden bardzo częsty przypadek braku dopuszczenia stałego dopływu świeżego powietrza przy stolarni okiennej PCV, która została zabudowana 10-20 lat temu. Okna PCV, których czas użytkowania przekracza 10-12 lat pomimo dobrego wizualnego stanu technicznego, prawidłowo funkcjonujących mechanizmów zamykania, klamek itp. nie utrzymują parametrów związanych z izolacją termiczną. Wkłady szybowe, które w głównej mierze odpowiadają za właściwe parametry termiczne z biegiem lat tracą je bezpowrotnie. W takim przypadku występuje zjawisko zwiększonej konwekcji termicznej. To zjawisko często jest mylone przez użytkowników jako nieuszczelnienie stolarki okiennej. Ciepłe powietrze zdecydowanie szybciej wychładza się przy zimnych wkładach szybowych i wracając do pomieszczenia może stwarzać wrażenie powiewu świeżego powietrza. W tym przypadku mamy zjawisko odczuwania dyskomfortu cieplnego natomiast nie ma ono nic wspólnego z dostarczeniem świeżego powietrza do czego niezbędne jest rozszczelnienie kwater okiennych. W taki przypadku dla poprawy obu parametrów tj. komfortu cieplnego oraz wentylacji koniecznym jest wymiana stolarki okiennej.

Dobry stan techniczny urządzenia gazowego:

Urządzenia gazowe powinny być utrzymywane w czystości i w dobrym stanie technicznym, a także okresowo kontrolowane zgodnie z zaleceniami producenta.

Obowiązek utrzymania wymaganego stanu technicznego urządzeń gazowych i ich udostępnienia do

kontroli nakłada na użytkownika lokalu Rozporządzenie Ministra Spraw Wewnętrznych i Administracji z dnia 16 sierpnia 1999 r. w sprawie warunków technicznych użytkowania budynków mieszkalnych (Dz. U. Nr 74 z dnia 9.09.1999 r., poz. 836, § 17 ust. 1 i 2). W trosce o bezpieczeństwo własne i swojej rodziny do tego obowiązku powinien się poczuwać każdy użytkownik urządzeń gazowych. Piecyk gazowy używany od wielu lat należy niezwłocznie zgłosić do kontroli. Stary, zużyty, nie czyszczony i rozregulowany piecyk gazowy zagraża życiu. Naprawa i konserwacja urządzenia gazowego może być powierzona wyłącznie osobom posiadającym świadectwa kwalifikacyjne.

Czynniki ryzyka i pierwsza pomoc:

Czynniki ryzyka są: wysokie stężenie tlenu węgla we wdychanym powietrzu, długi czas przebywania w pomieszczeniu zawierającym tlenek węgla, szybki i głęboki oddech oraz wysoki początkowy poziom tlenu węgla we krwi przed kąpielą, wynikający z jego obecności w powietrzu zewnętrznym (spaliny samochodowe, miejskie lub przemysłowe), albo w mieszkaniu (długotrwałe gotowanie na gazie bez należytej wentylacji, dym papierosowy). Czynnikiem najwyższego ryzyka są szczelne okna. Zdarzały się wypadki zatrucia, które następowały po wymianie okien na bardziej szczelne. Zastosowanie nawiewników powietrza zmniejsza to ryzyko, należy jednak zwrócić uwagę, że nawiewniki powietrza nie zapewniają całkowitego bezpieczeństwa w czasie pracy piecyka gazowego, dlatego konieczne są dodatkowe działania, wymienione wyżej. Objawy zatrucia to: ból i zawroty głowy, mdłości, osłabienie, a następnie wymioty i utrata przytomności. Pierwsze objawy złego samopoczucia w czasie kąpieli mogą być początkowym sygnałem zatrucia, którego nie wolno lekceważyć! Utrata przytomności może nastąpić już za chwilę! Pierwsza pomoc polega na: natychmiastowym otwarciu okien i drzwi balkonowych, aby jak najszybciej doprowadzić do mieszkania dużą ilość świeżego powietrza. Osobę z objawami zatrucia należy ułożyć w strumieniu świeżego powietrza i dobrze okryć, aby nie dopuścić do utraty ciepła (zwłaszcza, że są to najczęściej osoby wyniesione właśnie z kąpieli). Jeżeli zatruciu towarzyszą wymioty, to należy chorego położyć na boku. Jednocześnie należy wyłączyć piecyk gazowy lub inne urządzenie spalające gaz, które było czynne w czasie wypadku oraz wezwać pogotowie ratunkowe.

Pamiętajmy!

Od stosowania się do powyższych rad może zależeć zdrowie i życie Twoje oraz Twoich bliskich. Wystarczy jedynie odrobina przezorności.

Długi spadkowe

Przedawnienie jest instytucją prawa cywilnego, mającą zastosowanie wobec roszczeń majątkowych. Stosownie do art. 117 § 2 Kodeksu cywilnego „po upływie terminu przedawnienia ten, przeciwko komu przysługuje roszczenie, może uchylić się od jego zaspokojenia, chyba że zrzeka się korzystania z zarzutu przedawnienia.” A więc po upływie terminu wskazanego w ustawie, dłużnik jest zwolniony z obowiązku spłacenia długu.

W tym miejscu warto zaznaczyć, iż przedawnione roszczenie staje się zobowiązaniem niezpełnym, czyli naturalnym, które polega na tym, że nie można nałożyć przymusu jego realizacji. Dopiero po upływie terminu przedawnienia, dłużnik może skutecznie podnieść zarzut przedawnienia. Zarzut przedawnienia może zostać podniesiony zarówno podczas postępowania sądowego, jak również przed wytoczeniem powództwa, w momencie gdy wierzyciel będzie domagał się spełnienia świadczenia od dłużnika. W niniejszym artykule zajmiemy się jednak przedawnieniem długu spadkowego.

Zgodnie z art. 922 § 1 Kodeksu cywilnego prawa i obowiązki majątkowe zmarłego przechodzą z chwilą jego śmierci na jedną lub kilka osób, dotyczy to także praw i obowiązków wynikających ze stosunków zobowiązaniowych. Co więcej, spadek w postaci długów przechodzi na spadkobierców nawet w momencie, gdy nie mieli oni o nich wiedzy.

Spadkobierca w terminie 6 miesięcy od otwarcia spadku lub od powzięcia wiedzy o powołaniu go do spadku może spadek przyjąć lub odrzucić w całości, bądź przyjąć z dobrodziejstwem inwentarza.

W przypadku gdy spadkodawca nie wie, jaki majątek posiadał spadkodawca, najbardziej ryzykowne będzie przyjęcie spadku w całości, ponieważ w momencie przyjęcia spadku w całości spadkobierca odpowiada za zobowiązania całym swoim majątkiem, bez względu na wysokość odziedziczonego spadku. W sytuacji gdy wysokość pasywów przekracza aktywa wchodzące w skład masy spadkowej, spadkobierca będzie zobowiązany do zapłaty długów spadkowych ze środków pochodzących z jego majątku. Jedyłą okolicznością działającą na korzyść spadkobiercy jest przedawnienie długów spadkowych, które spowodują iż zgodnie z prawem spadkobierca będzie mógł odmówić spełnienia roszczenia.

W przypadku posiadania wiedzy o długach spadkodawcy, spadkobierca powinien przyjąć spadek z dobrodziejstwem inwentarza lub odrzucić go w całości. Bezpiecznym działaniem spadkobiercy będzie przyjęcie spadku z dobrodziejstwem inwentarza, gdy nie ma pełnej wiedzy na temat sytuacji finansowej zmarłego i obawia się istnienia ukrytego zadłużenia. Niezależnie, jaką opcję wybierze, skutecznie uniknie odpowiedzialności za długi spadkodawcy.

Odrzucenie spadku w całości polega na niedziedziczeniu przez spadkobiercę zarówno aktywów, jak i pasywów, wchodzących w skład spadku. W ten sposób spadkobierca uniknie przejęcia długów, ale jednocześnie spowoduje, że zobowiązanie spadkodawcy przejdzie na dalszych spadkobierców. Należy pamiętać, że wierzyciele nadal będą posiadali prawo do dochodzenia przysługujących im roszczeń względem spadkobierców, na których przejdzie spadek w dalszej kolejności, a którzy nie złożyli oświadczenia o odrzuceniu spadku w całości. Dopiero przyjęcie spadku z dobrodziejstwem inwentarza definitywnie zakończy postępowanie spadkowe.

W tym miejscu warto zaznaczyć, że w momencie gdy spadkobierca wie o długach spadkobiercy, jeszcze za życia może się zrzec prawa do spadku. W ten sposób zamknie drogę dziedziczenia swoim zstępnym. Jednakże po śmierci spadkodawcy osoba, która zrzekła się prawa do spadku za życia nie będzie mogła dochodzić żadnych roszczeń z tytułu prawa do spadku.

Warto podkreślić, że wierzyciel nie ma obowiązku powiadamiania nowego dłużnika o zaistniałym zadłużeniu. Co więcej, nie musi nawet informować spadkobiercy o wszczęciu postępowania sądowego lub egzekucyjnego. Prawo cywilne nie określa również terminu, w jakim wierzyciel musi zgłosić się do spadkobiercy o spłatę zobowiązania.

Raz jeszcze podkreślić należy, iż przedawnienie roszczenia oznacza, że staje się ono tzw. zobowiązaniem naturalnym. Oznacza to, że samo przeterminowanie długu nie powoduje jego umorzenia lub wygaśnięcia zobowiązania. Wobec tego, wierzyciel ma prawo zgłosić się o zwrot pieniędzy, nawet w sytuacji, gdy samo zadłużenie jest przedawnione. Przedawnienie w żadnym wypadku nie wiąże się z umorzeniem długu.

Należy zauważyć, iż przedawnienie długów spadkowych wynika z ogólnych zasad Kodeksu cywilnego. Jednakże, różnica polega na samym przerwaniu biegu przedawnienia. Zgodnie z art. 123 § 1 pkt 1 Kodeksu cywilnego, „bieg przedawnienia przerywa się przez każdą czynność przed sądem lub innym organem powołanym do rozpoznania spraw lub egzekwowania roszczeń danego rodzaju, przedsięwziętą bezpośrednio w celu dochodzenia lub ustalenia albo zaspokojenia lub zabezpieczenia roszczenia wierzyciela.” Dlatego też, w momencie złożenia przez uprawnionego wniosku o stwierdzenie nabycia spadku, uznać należy, iż jest to czynność procesowa uprawnionego, polegająca na dochodzeniu, ustaleniu, zaspokojeniu lub zabezpieczeniu roszczenia i do tego celu musi zmierzać bezpośrednio. Tym samym złożenie przez wierzyciela wniosku o stwierdzenie nabycia spadku przerywać będzie bieg terminu przedawnienia.

Marta Krajewska, adwokat

Diagnostyka zaburzeń jelitowych – jak sprawdzić własną florę bakteryjną?

W ostatnim czasie wiele mówi się o badaniu mikrobioty jelitowej pot. mikroflory lub flory jelitowej, która odzwierciedla stan „zdrowia” jelit.

Badania w kierunku dysbiozy jelitowej wykonywane są w **Punkcie Pobrań przy ul. Tysiąclecia 17** oraz innych Punktach Pobrań ALAB laboratoria w Katowicach.

Lista wszystkich Punktów dostępna na stronie:
www.alablaboratoria.pl/punkty

Ważna mikrobiota jelitowa

Mikrobiotę jelitową stanowią bakterie, grzyby, wirusy oraz pasożyty znajdujące się w jelicie. Badania jednak skupiają się szczególnie na analizie składu bakteryjnego jelit.

W jelicie człowieka występują bakterie typu Bacteroidetes, Firmicutes, Actinobacteria, Proteobacteria, Fusobacteria, Verrucomicrobia, Fusobacteria czy Tenericutes. Dwa pierwsze szczepy – Bacteroidetes i Firmicutes są dominujące i stanowią 90% obecnych w nim bakterii. Szacuje się, że liczba komórek bakterii w jelicie człowieka, która dziesięciokrotnie przekracza liczbę komórek somatycznych, ma masę 1-1,5kg. Ze względu na swoje liczne funkcje i dużą masę, mikroflorę jelitową nazywa się często „narządem bakteryjnym”.

Cechą charakterystyczną prawidłowej mikrobioty jelitowej jest jej wysoka różnorodność genetyczna, co oznacza dużą liczbę różnych gatunków mikroorganizmów, w tym bakterii. Dlaczego różnorodność jest korzystna i ważna dla utrzymania prawidłowej mikroflory jelitowej?

W przypadku niższej różnorodności człowiek jest bardzo podatny na różne choroby. Należą do nich m.in. zespół jelita drażliwego, nietolerancje pokarmowe, przewlekłe choroby zapalne jelit i infekcje. Najważniejszą przyczyną zmniejszonego zróżnicowania jest stosowanie antybiotyków, których działanie ma bezpośredni wpływ na zmniejszenie różnorodności mikroflory. Podsumowując, im wyższa różnorodność mikrobioty jelitowej, czyli większa liczba różnych gatunków bakterii, tym większa stabilizacja środowiska jelitowego. Jednocześnie maleje ryzyko, że wystąpi dysbioza.

Czy wszystkie szczepy bytujące w jelicie wspomagają zdrowie jelit?

Mikrobiota jelitowa o prawidłowym składzie pełni bardzo ważną funkcję w zachowaniu homeostazy całego organizmu. Jak pokazują liczne badania, część gatunków bakterii żyjących w jelicie wykazuje działanie ochronne, zapobiegając namnażaniu się drobnoustrojów patogennych wywołujących różne choroby. Cześć bakterii, które zaczynają pojawiać się w jelicie, wywołując stan patologiczny, występują albo dużej ilości, albo ich szczepy w ogóle nie powinny bytować w jelicie. Mechanizm utrzymania równowagi mikrobioty jelitowej polega na współzawodnictwie między bakteriami pożytecznymi i szkodliwymi o składniki odżywcze, a także o receptory zlokalizowane w ścianie jelita. Dodatkowo bakterie uznawane za pożyteczne potrafią stworzyć niesprzyjające warunki dla rozwoju patogenów (np. niskie pH).

Dysbioza to stan zdrowia, w którym doszło do zaburzenia normalnej flory bakteryjnej i grzybiczej zamieszkującej jelita. Czynniki,



nikami, które mogą wpłynąć na ten stan, są m.in. dieta, czyli spożywana zwyczajowo żywność, zażywanie leki (antybiotyki, sterydy niesteroidowe leki przeciwzapalne), aktywność układu odpornościowego, a także występujące choroby przewlekłe. Uważa się również, że poród poprzez cesarskiej cięcie jest czynnikiem ryzyka występowania dysbiozy.

Mikroflora jelitowa pełni istotną rolę w procesie trawienia pokarmów oraz przyswajania energii. Jej równowaga zapewnia utrzymanie prawidłowego funkcjonowania wielu narządów i układów w organizmie ludzkim.

Rodzaje badań diagnostycznych

Obecnie dostępnych jest coraz więcej badań, które pozwalają ocenić w sposób bezpośredni lub pośredni stan dysbiozy. Przykładem takiego badania jest test Organix Gastro. Na podstawie próbki moczu oceniany jest pośrednio stan dysbiozy poprzez analizę zawartości 12 kwasów organicznych będących metabolitami bakterii zasiedlających przewód pokarmowy. Ocena ilości tych związków w badanym materiale może być źródłem istotnych informacji na temat nieprawidłowej flory bakteryjnej zasiedlającej jelita w tym: drożdżaków, bakterii beztlenowych oraz bakterii zasiedlających jelito cienkie.

Innym, innowacyjnym badaniem w diagnostyce dysbiozy jest FloraGEN. Jest to badanie genetyczne mikrobioty jelitowej pozwalające wykryć aż 48 markerów bakteryjnych. Badanie wykonuje się przy użyciu nowoczesnego i komfortowego dla pacjenta zestawu do pobrań.

Dla kogo przeznaczone jest badanie FloraGEN?

- Dla osób z chorobami i dolegliwościami układu pokarmowego.
- Dla osób cierpiących na schorzenia autoimmunologiczne: alergia, astma, cukrzyca, choroby tarczycy, choroby metaboliczne, RZS.
- Dla osób cierpiących na zaburzenia psychiczne np. depresję, zaburzenia nastroju, bezsenność - jak pokazują badania naukowe dysbioza może wpływać na powstawanie i przebieg tych zaburzeń.
- Dla osób, u których występują czynniki ryzyka rozwoju dysbiozy tj.: przebyta antybiotykoterapia.

Kolejny testem pomocnym w ocenie zdrowia i równowagi flory, jest glifosat. Glifosat jest powszechnie stosowanym na świecie herbicydem o szerokim spektrum działania, służącym do zwalczania chwastów na gruntach rolnych. Badania wykazały negatywny wpływ glifosatu na mikrobiotę jelitową człowieka, ze względu na jego silnie antybiotyczne działanie, szczególnie przeciwko bakteriom mlekowym, bifidobakteriom i Enterococcus faecalis. Jego wysoki poziom może świadczyć o stanie zachwiania równowagi mikrobioty jelitowej, którym jest dysbioza.

Nie wiesz który test będzie dla Ciebie odpowiedni? Napisz na adres: florgen@alab.com.pl.

artykuł sponsorowany



Rada Jednostki Pomocniczej nr 9
OSIEDLE TYSIĄCLECIA

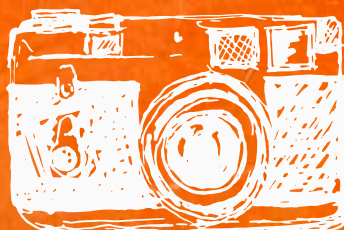


KONKURS FOTOGRAFICZNY "MOJE TYSIĄCLECIE" TEMAT PRZEWODNI: "FAUNA I FLORA TYSIĄCLECIA"



Źródło: fot. Marian Krzysztoforski

Szczegóły konkursu na stronach RJP nr 9 i MDK - zeskanuj kod QR:



Dla zwycięzców konkursu przewidziano nagrody!

Zdjęcia prosimy wysyłać na adres:
fotokonkurs.tauzen@gmail.com
Termin nadsyłania prac:
15.10 - 15.11.2021





Spółdzielczy Ośrodek Kultury ogłasza nabory do sekcji:

DLA DOROSŁYCH:

- Tenis stołowy
- Joga
- Trening zdrowotny
- Gimnastyka relaksacyjno-sportowa
- Zdrowy kręgosłup
- Język angielski

DLA DZIECI:

- Balet
- Szachy
- Karate
- Judo
- Tenis stołowy
- Taniec nowoczesny
- Taniec breakdance
- „Tańczące brzdące”
- Plastyka
- Kreatywne myślenie
- Zajęcia wokalne
- Język angielski

*Zapisy w godzinach 14-18 osobiście w siedzibie SOK,
bądź telefonicznie.

Spółdzielczy Ośrodek Kultury
ul. Zawiszy Czarnego 8
tel. 32 254-42-58

ZAPRASZAMY!

Biuro Pośrednictwa Mieszkaniowego SM "PIAST"



- **najniższa prowizja w Polsce (1% + VAT)**
- pośrednictwo w sprzedaży, zakupie oraz zamianie nieruchomości na rynku pierwotnym i wtórnym
- pośrednictwo w wynajęciu nieruchomości
- pomoc w załatwieniu wszystkich formalności urzędowych

WWW.POSREDNICTWO.SMPIAST.PL
32 254-65-05 (WEW. 144)
PM@SMPIAST.PL



Kupię antyki i starocia z PRL

od przedwojnia do 1985 r.

*pocztówki, zdjęcia, dokumenty, zabawki,
żołnierzyki, obrazy, ramy, lampy, żyrandole, odznaki,
odznaczenia, porcelanę, figurki, zegary, zegarki,
fajans, szkło, meble, ozdoby choinkowe, płyty winylowe,
monety, banknoty, plakaty, inne*

Sam odbieram płacę gotówką

tel. 602 699 779

EKSPRESOWA NAPRAWA PROTEZ ZĘBOWYCH

techn. dent. Maria Stemplewska
Katowice, ul. Piastów 16,
tel. kom. 691 675 404
od poniedziałku do piątku
w godz. 9.00–10.00 i 15.00–17.00

KATOWICKIE CMENTARZE KOMUNALNE

ul. Murckowska 9, 40-266 Katowice

dyżur całodobowy tel. 32 255 21 32, 32 255 15 51,
kom. 607 399 321,
biuro czynne: poniedziałek–piątek 7-16, sobota 8-15
email: kck@kck.katowice.pl

Cmentarz w Katowicach-Ligocie ul. Panewnicka 45,
tel. 32 252 55 02 czynne: poniedziałek–piątek 8-16, sobota 8-12

*Zakład wykonuje pełny zakres usług pogrzebowych i cmentarnych:
duży wybór trumien i urn, kwiaciarnia, organizacja styp, oprawa muzyczna,
całodobowy przewóz zwłok, usługi w zakresie pochówków tradycyjnych
i kremacji na cmentarzach własnych i innych nekropoliach,
przechowalnia zwłok całodobowa,
możliwość korzystania z naszych Kaplic,
zalatwianie dokumentacji pogrzebowych (ZUS, USC, KRUS),
rozliczenia bezgotówkowe na umowę,
usługi przez internet – www.kck.katowice.pl,
internetowa „wyszukiwarka grobów”*

SERWIS RTV

Przeniesiony z ul. Tysiąclecia 55
Aktualny adres Chorzów ul. Kościuszki 8

Naprawiamy:
**Telewizory LCD, LED, PLAZMA
Monitory**
Amplitunery i wzmacniacze HI-FI
Kuchenki mikrofalowe
Odtwarzacze DVD/CD
Tunery DVB-T/SAT
Gramofony analogowe
Montaż anten
itp.

Na wykonane usługi **udzielamy gwarancji**
Dojazd bezpłatny

Czynne: TEL: 32-2545-525
PON - PT 10:00 - 17:00 KOM: 601-747-505

KAFELKOWANIE łazienek i kuchni REMONTY

- ♦ instalacje wodno-kanalizacyjne
 - ♦ elektryczne
 - ♦ zabudowy gipsowo-kartonowe
 - ♦ malowanie, panele
 - ♦ wymiana drzwi, kabin, sedesów, umywalk
 - ♦ transport
- tel. 512 646 314**

-70% **sezam**
Przyjmujemy mieszkania
do sprzedaży i wynajmu na os. 1000-lecia
507-155-415, 500-069-766
Biuro: ul. Ułańska 11, Katowice

CAŁODOBOWO

- ♦ naprawa + montaż urządzeń
 - ♦ gazowych i instalacji wodnych
 - ♦ kanalizacyjnych + C.O.
 - ♦ elektrycznych
 - ♦ remonty łazienek + kafelkowanie
- Junkersy – 1050 zł**
241 99 81, 601 477 527

Auto-handel **BESTCAR** zaprasza:

Kupujemy samochody:
osobowe, dostawcze, stan obojętny
Przyjeżdżamy na miejsce, płacimy gotówką
Zadzwoń: 660-476-276 lub 32-24-76-200
Chorzów, ul. Zgrzebnika 15a

MIESZKANIE LUB DOM KUPIĘ
może być do remontu, zadłużone, z
problemem prawnym, a także udziały
w każdej nieruchomości kupię
Tel. 535 787 267

**REGULACJA
I NAPRAWA OKIEN PCV
WYMIANA USZCZELEK**
tel. 602 314 720

SERWIS RTV
UŁAŃSKA 7
32/2547-286, 502-618-221
NAPRAWY TELEWIZORÓW
I SPRZĘTU RTV
GWARANCJA

Chemia, Matematyka
Korepetycje
Dojazd do domu ucznia
tel. 609-313-634

PIECYKI GAZOWE
JUNKERS, VAILLANT
TERMET, NAPRAWY
MONTAŻE
USUWANIE AWARII
WODNYCH
tel. 606 344 009



– czasopismo Spółdzielni Mieszkaniowej „Piast”. Adres wydawcy: Katowice, ul. Zawiszy Czarnego 8, tel. 32 254-65-05, www.smpiast.pl.
Redaguje zespół pracowników i społeczników SM „Piast”, Redaktor naczelny: Aleksander Rudolf.
Materiały kierowane do Redakcji prosimy składać pod ww. adresem lub w administracjach osiedlowych. Tekstów nie zamówionych,
nie wykorzystanych redakcja nie zwraca. Zastrzegamy sobie prawo skrótu dostarczonych materiałów. Za treść ogłoszeń redakcja nie odpowiada.
Zamówienia reklamy lub ogłoszenia do następnego numeru przyjmowane są w budynku Spółdzielni Mieszkaniowej „Piast”. Nakład 10.000 egzemplarzy.
Skład, typografia komputerowa, druk: Centrum Usług Drukarskich – Henryk Miler, www.cuddruk.pl

NOWOŚĆ na rynku polskim! **Mazbit**

Wkładki sensomotoryczne o zmiennej dynamice



Innowacyjne wkładki ortopedyczne na rynku polskim. Bezpieczne w użytkowaniu, dzięki zmiennej dynamice wyprofilowań, która uwzględnia wagę, wiek oraz stopień schorzenia, a także aktywność sportową i zawodową pacjenta. Dobierz wkładki dla swojej stopy z Mazbit.

iORTO MEDIC

Wkładki dostępne w gabinecie Beauty Dębka



PODOLOGIA

Kosmetyka • Fryzjer

Zakres usług podologicznych:

- Zabieg podologiczny pielęgnacyjny i leczniczy
- Specjalistyczna pielęgnacja stóp u osób z cukrzycą
- Usuwanie odcisków i modzelei
- Terapia brodawek wirusowych
- Terapia pękających stóp, rozpadlin
- Korekta wrastających lub wkręcających się paznokci
- Klamry korygujące wrastające paznokcie
- Opracowanie paznokci zmienionych chorobowo
- Rekonstrukcja płytki paznokciowej
- Ortezy korekcyjne, odciążenia palców z deformacjami
- Masaż stóp i nóg
- Poradnictwo ogólne i indywidualne
- Dobór odpowiedniej pielęgnacji domowej

www.beautydebska.pl
Podologia Dębka Beauty



731 555 861

kupon rabatowy **20%**

ul. Zawiszy Czarnego 7A
(obok przychodni Epione)
40-872 Katowice



GABINET TERAPII LOGOPEDYCZNEJ I PEDAGOGICZNEJ
mgr Elżbieta Jasieczko

ul. Piastów 8, os. Tysiąclecia
668 668 622
ej@ejlogopeda.pl
www.ejlogopeda.pl

MIEJSCE NA TWOJĄ REKLAMĘ

Po szczegóły zapraszamy na naszą stronę:
gt.smpiast.pl



Wynajem sali konferencyjnej



Oferujemy wynajem nowoczesnej, mogącej pomieścić nawet 300 osób, klimatyzowanej sali konferencyjnej, o wysokich parametrach akustycznych, wyposażonej w profesjonalny sprzęt nagłaśniający oraz szybkie łącze internetowe. Na terenie obiektu, bezpośrednio przy sali, znajdują się restauracja. Obiekt jest przystosowany dla osób niepełnosprawnych. Sala stanowi idealne miejsce do organizacji konferencji, szkoleń, spotkań firmowych, imprez charytatywnych, bankietów, wernisaży czy koncertów.

Powierzchnia: 350 m²
Ilość krzeseł: 200
Ilość stołów: 25
Pojemność sali: ok. 300 os.

- klimatyzacja
- nagłośnienie konferencyjne
- internet WiFi
- oświetlenie LED

- bardzo dobra lokalizacja przy Parku Śląskim
- sala przystosowana dla osób niepełnosprawnych

www.smpiast.pl

ul. Zawiszy Czarnego 8, Katowice

tel. 32 254-65-05

PRACOWNIA TORTÓW ARTYSTYCZNYCH



📍 RATAJA 6
40-837 KATOWICE
☎ 515 545 506



Pracownia Krawiecka,

Canavi

szwalnia

⊕ Poprawki krawieckie

Projektujemy stroje od podstaw,

⊕ które będą idealnie dopasowane do Twojej sylwetki

⊕ Szycie na miarę

⊕ Zwężanie, skracanie, wszywanie, podszywanie i wiele innych możliwości



Zadzwoń do nas i umów się na spotkanie już dziś!

Canavi Szwalnia
Ul. Tysiąclecia 92 40-871 Katowice
Tel : 729-977-202

SYSTEMTEL

Światłowód do mieszkania

TELEWIZJA CYFROWA

- ✓ Ponad 313 kanałów w tym aż 162 w jakości HD
- ✓ Możliwość podłączenia wielu odbiorników
- ✓ Możliwość nagrywania

PAKIET START
45 Kanałów (22HD)

24.90 zł

PAKIET MIKRO HD
76 Kanałów (38 HD)

39.90 zł

PAKIET KORZYSTNY
140 Kanałów (79 HD)

54.90 zł

PAKIET BOGATY
173 Kanałów (104 HD)

69.90 zł



INTERNET

- ✓ Brak limitu danych
- ✓ Gwarantowana przepustowość
- ✓ Sieć bezprzewodowa WIFI (dwuzakresowa 2,4 i 5,7 GHz)
- ✓ Podłączenie kilku urządzeń jednocześnie
- ✓ Własne miejsce na dane w internecie (chmura) **NOWOŚĆ**
- ✓ Symetryczne łącze (ściągasz i wysyłasz dane z taką samą prędkością)

400 Mb/s

59.00 zł

600 Mb/s

69.00 zł

1000 Mb/s (1 Gb/s)

89.00 zł



TELEFON

TELEFON STACJONARNY

20.00 zł

Cała kwota do wykorzystania na rozmowy 8 gr./min. na stacjonarne w Polsce i UE.

TELEFON MOBILNY

- ✓ Rozmowy bez limitu.
- ✓ SMS/MMS bez limitu.
- ✓ 10 GB internetu na każdy numer.

JEDEN NUMER

29.90 zł

DWA NUMERY

55.90 zł

Przenieś do nas numer, a formalności z tym związane załatwimy za Ciebie.

TELEWIZJA + INTERNET

200 Mb/s + 45 Kanały (22HD)

PAKIET DROBNY

69.90 zł

400 Mb/s + 75 Kanały (42HD)

PAKIET SZCZURZY

84.90 zł

600 Mb/s + 137 Kanały (84HD)

PAKIET ZGRABNY

99.90 zł

800 Mb/s + 172 Kanały (110HD)

PAKIET ATRAKCYJNY

109.99 zł



Prosta oferta, jasna umowa bez haczyków i małego druku

Biurowy Obsługa Klientów: Katowice ul. Tysiąclecia 84
Uwaga! Zmiana godzin pracy biura.
Sprawdź na stronie lub zadzwoń.

www.systemtel.pl

Zadzwoń Zapytaj 733 699 444
w godzinach 9.00 - 22.00

Specjalna oferta ląduje obok Spodka

Zobacz, co mamy tylko dla mieszkańców Katowic



Chcesz poznać szczegóły, odwiedź nas w punktach Orange w Katowicach

- Katowice, ul. 3 maja 5 (przy Skarbku)
- CH Dąbrówka, ul. Roździeńskiego 200
- Galeria Katowicka, ul. 3 maja 30
- CH 3 Stawy, ul. Pułaskiego 60
- CH Silesia City Center, ul Chorzowska 107
- CH Libero, ul. Kościuszki 229

lub zamów usługę u Doradcy handlowego **503 200 102**



sieć
#1

Oferta ograniczona terytorialnie.

Sieć numer 1 z największą liczbą Klientów usług mobilnych i stacjonarnych.